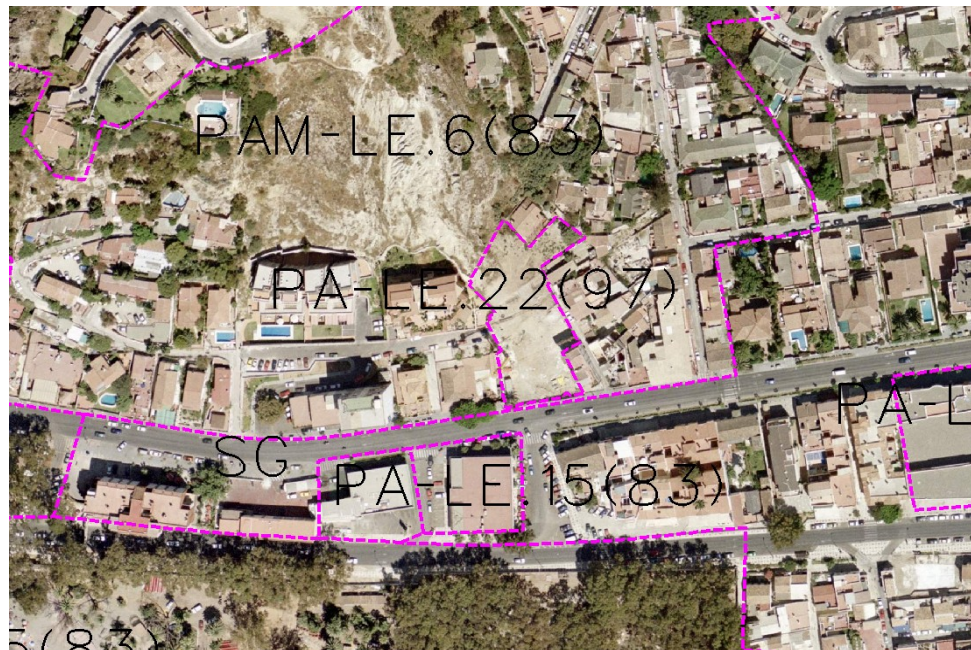


IDENTIFICACIÓN		PA-LE.22 (97)		
BARRIO	LITORAL ESTE	HOJA	19	PLANEAMIENTO INCORPORADO: PERI "Juan Sebastian Elcano PAM-LE.6 San Telmo"

Identificación y Localización



Ordenación

Planeamiento y Gestión

Planeamiento incorporado:

Plan Especial de Reforma Interior "Avda. Juan Sebastián Elcano PAM-LE.6 San Telmo". Aprobación Definitiva: 30-10-03

Gestión Urbanística:

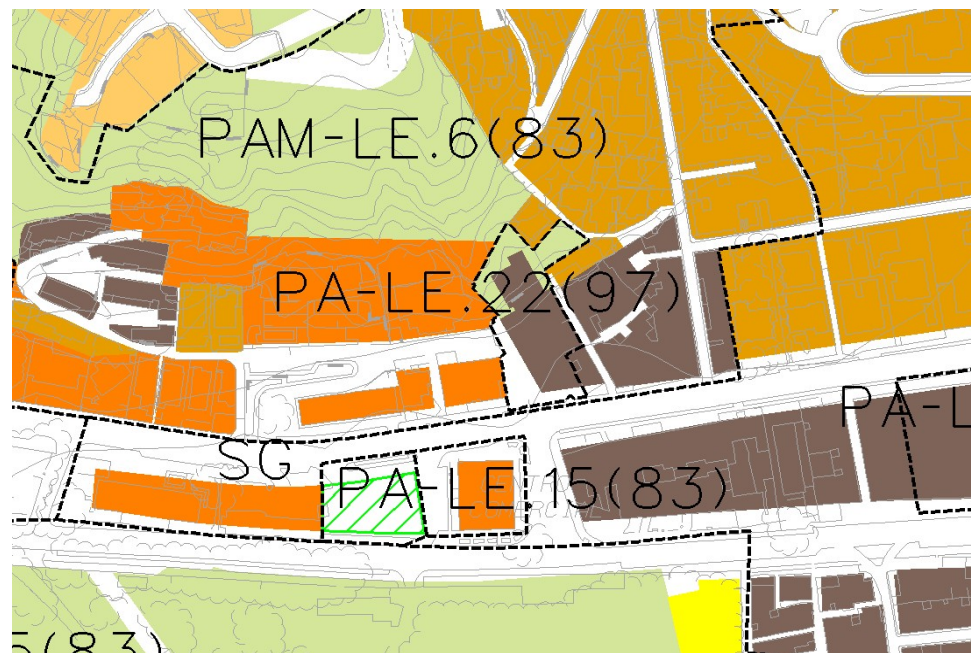
Convenio Urbanístico:

Plan Especial de Infraestructuras Básicas:

CONDICIONES

- 1.- Incluido en el ámbito de P.E. San Telmo.
- 2.- Ordenación de volúmenes mediante edificación única, ordenanza propia.
- 3.- Cesión de viario: 430'00 m²s.
- 4.- Ejecución de conexión peatonal.

Ordenación Pormenorizada Completa



DETERMINACIONES

SUPERFICIE DEL ÁMBITO:	2.132,00 m ² s	le m ² /m ² s:
EDIFICABILIDAD TOTAL:	m ² t	Uso Global: Residencial
APROV. MEDIO:	m ² t/m ² s	C.P.H.:
APROV. SUBJETIVO:	m ² t/m ² s	Excesos: